



PANTHEON™ 5.5

datalab Business operating system



Za današnje odločitve.
Za jutrišnji uspeh.

Poskrbite, da boste imeli v rokah pravo orodje
za dobičkonosno poslovanje in rast vašega podjetja!

datalab
Spremenite podatke v dobiček!

PANTHEON™ 5.5 datalab Business operating system

Odkrijte potencial vaših podatkov v 5.5 korakih. Za vse dejavnosti.

Kaj lahko PANTHEON stori za vas?

PANTHEON je celovit poslovnoinformacijski sistem, ki vam omogoča da:

1. Spoznate razsežnosti vašega poslovanja;
2. Si olajšate delo;
3. Hitro odpravite morebitne težave;
4. Izberete sistem po vaši meri;
5. Razširite poslovanje v tujino;
- 5.5 Ste unikatni.



V PANTHEON so vgrajene najboljše poslovne prakse. S povezanimi poslovnimi procesi in avtomatiziranimi postopki lahko znatno izboljšata učinkovitost poslovanja. Celovit poslovnoinformacijski sistem podpira vse poslovne procese: od naročil in fakturiranja preko kadrov in računovodstva do upravljanja proizvodnje in analitike.

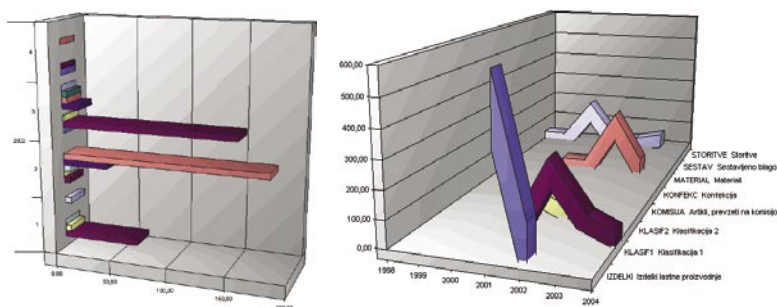
PANTHEON neprestano sledi spremembam na trgu in v zakonodaji. Ustreza potrebam malih in srednje velikih podjetjih in je primeren za vse dejavnosti.

Spoznajte razsežnosti vašega poslovanja

V malih in srednjih podjetjih vsi uporabniki potrebujejo zanesljive podatke. Zaposleni s pravimi podatki so najboljša pot do uspeha.

V PANTHEON je vgrajen sistem poslovnega obveščanja. Z njim boste lahko analizirali dosežke in položaj vašega podjetja na trgu, pa tudi spremljali napredek in načrtovali rast. Poslovno obveščanje nudi poročila, analize in načrtovanje za različna področja poslovanja. V njem bodo prednosti našli vsi zaposleni, ne le vodstvo.

Napredna tehnologija omogoča preprosto in hitro uporabo, zato lahko zelo pogosto izdelate nova poročila in analize. Poslovni analitiki in načrtovalci bodo s v sistemu za poslovno obveščanje našli priročno orodje za analitiko in načrtovanje. Dostop do podatkov lahko z obsežnim sistemom avtorizacij omejite za vsakega uporabnika posebej.



Izdelava poročila v zgolj štirih korakih

Preprosta uporaba je bila vodilo pri razvoju zmogljivega, a kljub temu preprostega mehanizma za poročanje. Poročila lahko izdelate v štirih preprostih korakih: izberete enega od prednastavljenih poročil, določite parametre, izberete nastavitve in kliknete gumb za izdelavo. Poročila lahko prikazate v tabelarični ali grafični obliki, lahko jih tudi natisnete, shranite v datoteko, izvozite v Excel za nadaljnjo obdelavo in še več.

Takojšnje analize za natančen vpogled

Analize s »povleci-in-spusti« načinom dela so zelo primerne za nezahtevne uporabnike, napredni uporabniki pa imajo na voljo kopicico funkcionalnosti, s katerimi bodo lahko izdelali poljubne analize. Vrtilne tabele in grafi omogočajo funkcije, kot je vrtnanje v globino, vrtnenje dimenzij, vrtnanje skozi (povezave do šifrantov in izvornih dokumentov), indeksi, shranjevanje v datoteko, izvoz v Excel in druge.

Končno preprosto poslovno načrtovanje

Mala in srednje velika podjetja se pogosto izogibajo načrtovanju, ker se smatra za zahtevno in zamudno. V PANTHEON-u boste našli t.i. generator načrta, ki izdelava načrt na podlagi pretekle realizacije. Na ta način lahko načrtujete prodajo, nakupe, plače in finance, in sicer za poljubno obdobje in glede na poljubne parametre (subjekte, države, artikle, oddelke in podobno). Načrtovane številke lahko primerjate z dejanskimi podatki s pomočjo indeksov, razlik in kumulativ.

Nadzorna plošča – ključni kazalniki za vaše delo na enem mestu

Nadzorna plošča prikazuje ključne kazalnike, ki jih lahko prilagodite za vsakega uporabnika posebej. Je aktivna komponenta s povezavo do drugih delov programa, ne le statičen prikaz, zato lahko na njem omogočeno vrtnanje v globino, t.j. dostopanje do posameznih dokumentov iz sumarnih vrednosti.



Olajšate si delo

Prijaznost do uporabnika in učinkovitost rabe sta dve od ključnih lastnosti dobrega programa. Tako je npr. delo v skupini poenostavljeno z uvedbo opravilne vrste, ki omogoča določitev delotoka za vsak dokument, šifrant ali izpis in s tem lažje sodelovanje zaposlenih in preglednejše sprejemanje opravil.

300 - Veleprodaja

Kupec: Kupec d.o.o.
Podjetje za prodajo izdelkov na domačem trgu
Dr. Mihela Kovačeva
Mala vas 23
1000 LJUBLJANA
T. 01/32-56-894 F. 01/32-56-000
ID za DDV SI12345678

Prejemnik: Kupec d.o.o.
Podjetje za prodajo izdelkov na domačem trgu
Dr. Mihela Kovačeva
Mala vas 23
1000 LJUBLJANA
T. 01/32-56-894 F. 01/32-56-000
ID za DDV SI12345678

Številka: 07-300-000027

Oddelek: Prodaja Zavezanec
Valuta: EUR Dpi: 12
Naročilnica: 12356/89
Dobavnica:

Pozicije Transport Kalkulacija prodaje Obročno plačevanje Avansi Blagajna Analiza Knjižbe Povezave

Dodaj Čitalec Serijske št. Kosovnica Sklad.karton Zaloga Išči ident Konto ter. 1200

Hiter dostop do informacij

PANTHEON-ov uporabniški vmesnik uporabnikom omogoča hiter dostop do ustreznih podatkov, zato je delo hitrejše in bolj učinkovito. Le ena od mnogih funkcionalnosti je razširitev tabel s postavkami na dokumentih. Pri tem se del glave dokumenta skrije in omogoča večjo preglednost nad postavkami. Ročno vnašanje podatkov je zmanjšano do največje možne mere, kar zmanjša možnost napak. Z iskalnim poljem na namizju lahko hitro najdete določen dokument, subjekt ali karkoli drugega. Hitro dostopne informacije iz poslovanja izboljšajo vaše poslovne odločitve.

To je le nekaj od številnih podrobnosti, zaradi česar je PANTHEON pravi poslovnoinformacijski sistem za mala in srednje velika podjetja. V Datalabu skrbno spremljamo povratne informacije in predloge uporabnikov in na podlagi teh nenehno izboljšujemo naše izdelke. To se odraža v čez tisoč izboljšavah na leto, s katerimi je PANTHEON vedno boljši in učinkovitejši.

Skladnost z mednarodnimi standardi

PANTHEON je usklajen s priporočilo Mednarodne organizacije revizorjev informacijskih sistemov (ISACA) in Slovenskimi računovodskimi standardi. Lokalizirane zakonske in jezikovne različice omogočajo enotno in pregledno poslovanje na tujih trgih.

300 - Veleprodaja

Kupec: Kupec d.o.o.
Podjetje za prodajo izdelkov na domačem trgu
Dr. Mihela Kovačeva

Prejemnik: Kupec d.o.o.
Podjetje za prodajo izdelkov na domačem trgu
Dr. Mihela Kovačeva

Pozicije Transport Kalkulacija prodaje Obročno plačevanje Avansi Blagajna Analiza

Dodaj Čitalec Serijske št. Kosovnica Sklad.karton Zaloga Išči ident

Op.	Poz.	Ident	Naziv	Količina	EM	Cena	R%
a	1	STORITEV20	storitev, 20 % DDV	1,00	KOS	200,00	0,

Opravilo

Naslov: Potrditev naročila
Za: Administrator
Upravitelj: 31.8.2007 13.38:50
Flok: 30.5.2007
Pripet dokument: 0730000000027

Tekst opravila
Prosim: čimprej potrdi pripeto naročilo.
Hvala vnaprej in LP!

Preuzmen
Odgovori
Štampa
Upusti

Opravilna lista

Opravilna lista omogoča sodelovanje zaposlenih in transparentno spremljanje opravil. Informacije, dokumente in izpise lahko posredujemo ustreznim uporabnikom. Opravilna vrsta je tesno povezana z drugimi podatki v PANTHEON-u, zato omogoča vzpostavitev avtomatizmov, optimizacijo procesov in s tem hitrejše poslovanje.

Spremenite svoje poslovanje v e-poslovanje

PANTHEON omogoča pretvorbo dokumentov v format XML in e-Slog, ne glede na točko v poslovnem procesu. Omogoča neposredno uvažanje elektronskih dokumentov iz e-poštnega strežnika. Na ta način je odpravljen ročno vnašanje podatkov iz prispelih elektronskih dokumentov, kar je tudi dober temelj za začetek uvajanja celovitega brezpapirnega poslovanja.

Podatke lahko izvozite tudi v pisarniške programe (Word, Excel, Outlook) za nadaljnjo obdelavo. Integracija s spletno trgovino ter poslovanje s podjetji, končnimi porabniki in državno upravo (B2B, B2C in B2G) potrjujejo, da je PANTHEON odlična platforma za izkoriščanje prednosti, ki jih nudi internet.

Hitro odpravite morebitne težave

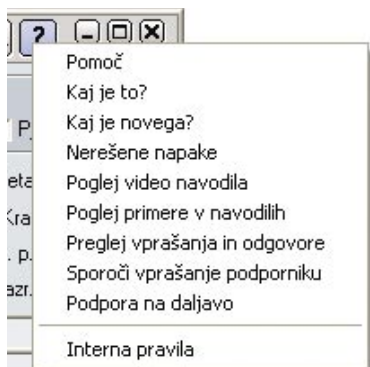
Pomoč in podpora sta vam vedno na voljo. Kadarkoli in v številnih oblikah: od samopomoči preko skupnosti uporabnikov do svetovanja. Uporabniki PANTHEON-a so deležni podpore največje podporne mreže za mala in srednje velika podjetja v regiji.

Proces uvajanja poslovnoinformacijskega sistema v grobem poteka takole: eden od mnogih Datalabovih partnerjev najprej preuči vaše organizacijske in tehnične potrebe, na podlagi teh predlaga, katere različice PANTHEON-a bi vam ustrezale in v kakšnem številu, potem pa izdela še terminski načrt uvedbe. Po uvedbo bo Datalabov partner tudi izšolal vaše uporabnike, vam nudil podporo in prilagodil PANTHEON individualnim potrebam vašega podjetja.

Meni za pomoč

PANTHEON spremlja obširna in razumljivo napisana dokumentacija, ki vsebuje tudi koristne napotke in praktične primere.

Na vsakem oknu boste našli meni za pomoč, od koder lahko odprete pomoč za določeno okno, pregledate seznam izboljšav in znanih napak v trenutni različici programa. Poleg tega lahko iz menija za pomoč dostopate do spletnih videonavodil in forumov uporabniške skupnosti, lahko pa tudi zaprosite podpornika za pomoč na daljavo. Pri tem se vaš podpornik preko interneta poveže na vaš računalnik in tako hitro in učinkovito odpravi težavo. Interna pravila so namenjena povezavi internega pravilnika podjetja (npr. ISO standardi, računovodski standardi) s poslovnoinformacijskim sistemom.



Certificirani svetovalci

Neodvisna partnerska podjetja s certificiranimi svetovalci so usposobljena za strokovno nudenje podpore uporabnikom. Stalen program izobraževanja in spremljanja dejavnosti zagotavljajo nenehno izboljševanje teh storitev, ki so na voljo kjerkoli in kadarkoli.

IRIS (inteligentno reševanje in svetovanje)

IRIS namesto kratkih in nerazumljivih obvestil opiše razlog za napako in ponudi več možnosti reševanja. Podobno kot pisarniški pomočnik odpre potrebna okna in pokaže na mesto napake. Vsako obvestilo ima povezavo na ustrezna poglavja v navodilih. IRIS vodi uporabnika pri reševanju težave in mu pomaga z nasveti, zaradi česar je koristen pripomoček pri zniževanju stroškov in izboljševanju storilnosti.

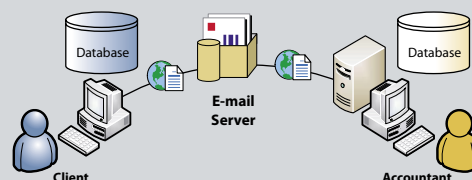


Z računovodjo z roko v roki

PANTHEON uporabljajo številni računovodski servisi. Še posebno učinkovita je storitev e-računovodstva. Pri najenostavnejši obliki stranka izdaja račune v PANTHEON-u, ki se zapisujejo v interno podatkovno bazo podjetja. Ti podatki se običajno preko noči prenesejo v podatkovno bazo računovodskega servisa. Ta jih poknjži in naslednjo noč pošlje nazaj. Pri naprednejši obliki, ki zahteva hitro internetno povezavo (ADSL, kabel), se vsi povezujejo na isto podatkovno bazo in gledajo iste podatke. S tem odpadejo vse težave s sinhronizacijo (zaostanki, težave z brisanjem ipd.). Informacije na obeh straneh so trenutne, delo pa lažje.

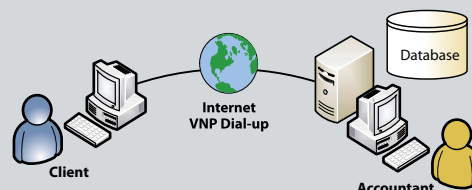
Enostavni način (offline)

Aplikacija in podatkovna baza nista neposredno povezani. Podjetje in računovodski servis uporabljata vsak svojo podatkovno bazo, zato je potrebno poskrbeti za redno sinhronizacijo.



Napredni način (online)

Stranka in računovodski servis sta povezana na isto podatkovno bazo in tako gledata iste podatke.



Izberete sistem po vaši meri

PANTHEON je na voljo v sedmih različnih izpeljankah, prirejenih značilnim potrebam podjetij. Svojo informacijsko infrastrukturo lahko zgradite na različnih platformah (Windows ali Linux in Oracle ali Microsoft). PANTHEON bo rasel z vašim podjetjem in vas podpiral pri rasti.

RT	Retail, namenjen blagajniškemu mestu (POS)
RE	Retail, namenjen vodenju maloprodaje in nadzoru večih blagajn RT
LT	Light, namenjen mikrotrogovskim in storitvenim podjetjem (s.p. in d.o.o.)
SE	Small Enterprise, namenjen malim trgovskim, storitvenim in proizvodnim podjetjem
GE	Government, namenjen organizacijam in podjetjem iz javnega sektorja
ME	Medium Enterprise, namenjen srednjim in večjim trgovskim ter storitvenim podjetjem
MF	Manufacturing, namenjen srednjim in večjim podjetjem

Vsaka naslednja izpeljanka vsebuje vso funkcionalnost prejšnjih izpeljank in zanjo dodatno navedeno funkcionalnost.

Fleksibilno financiranje

Poleg široke izbire izpeljank lahko izbirate še med tremi načini pridobitve licence.

Nakup licence Licenco najpreprosteje pridobite z nakupom. Licenca postane last kupca od dneva plačila licenčnine in se vodi kot premoženje podjetja.

Zakup licence Pri zakupu licence se kupce zaveže, da bo pet let plačeval mesečno zakupnino za programsko opremo. Po preteku tega obdobja licenca neodplačno preide na zakupnika, ki lahko licenco uporablja še naprej. Do plačila zadnjega obroka je licenca last Datalaba.

Najem licence Najem licenc vam omogoča, da za uporabo PANTHEON-a plačujete mesečno naročnino. tako se izognete enkratnim naložbam, hkrati pa lahko boljše obvladujete finančne tokove in likvidnost. Licenco pridobite za obdobje sklenitve naročniške pogodbe. Po prenehanju naročniške pogodbe uporabnik nima več pravice do koriščenja pravi, ki izhajajo iz nje.

Zakup in najem omogočata optimiranje investicije v vašo programsko opremo, saj vam licenc ni treba kupiti vnaprej, temveč plačujete mesečno najemnino za uporabo. Zakupite ali najamete lahko tako slovenske različice programske opreme kot tudi tuje lokalizacije (npr. za potrebe hčerinskega podjetja na Hrvaškem). Če se vaše potrebe po informacijskem sistemu spremenijo, lahko zakup ali najem prilagodite spremenjenim okoliščinam.

Plačajte le tisto, kar res potrebujete

Datalabova programska oprema se licencira na podlagi števila uporabnikov, ki hkrati dostopajo do sistema. To pomeni, da je programska oprema lahko nameščena na poljubnem številu računalnikov, vendar jo lahko uporablja v istem trenutku le toliko uporabnikov, kolikor licenc ima podjetje. Če je število doseženo, se dodatni uporabnik ne bo mogel prijaviti v sistem. Ko se en uporabnik odjavi iz sistema, se lahko drug uporabnik prijavi namesto prvega.

	RT	RE	LT	SE	GE	ME	MF
Izdaja računov	•	•	•	•	•	•	•
Blagajniško poslovanje	•	•	•	•	•	•	•
Sprejem blaga		•	•	•	•	•	•
Medskladiščni prenosi		•	•	•	•	•	•
Potni nalogi			•	•	•	•	•
Kadrovska evidenca			•	•	•	•	•
DDV				•	•	•	•
Proizvodnja				•	•	•	•
Servis				•	•	•	•
Računovodstvo in finance				•	•	•	•
Osnovna sredstva				•	•	•	•
Plače				•	•	•	•
Zdravje in varstvo pri delu				•	•	•	•
Analitika						•	•
OLAP informacijski sistem						•	•
Budgetiranje						•	•
Planiranje proizvodnje							•
Terminiranje							•

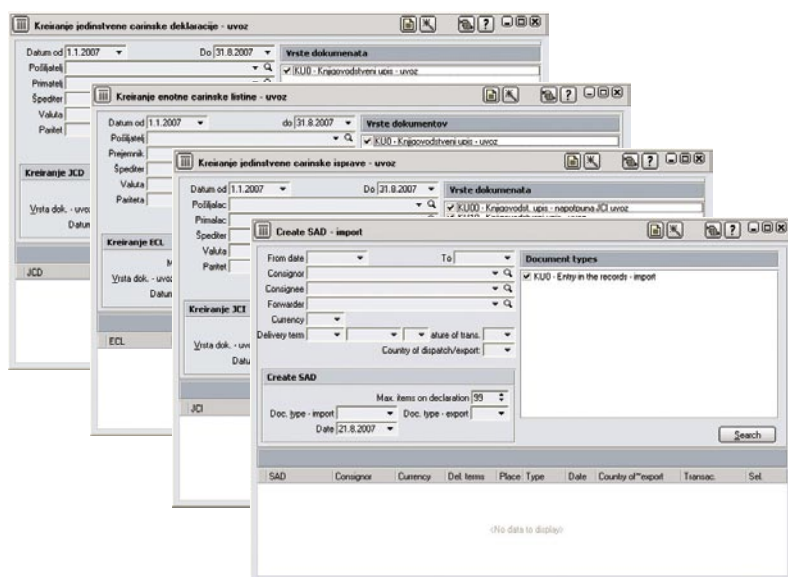
Podpora za tehnologijo Oracle in MS SQL

Podpora za podatkovni strežnik Oracle 10g ali MS SQL je naslednja bistvena prednost PANTHEON-a. DataLab je eden prvih proizvajalcev poslovnoinformacijskih sistemov, ki je malim in srednje velikim podjetjem v regiji omogočil, da namestijo poslovnoinformacijski sistem na tehnološko platformo, ki jim najbolj ustreza. Uporabniki tako lahko izbirajo med operacijskima sistemoma Windows in Linux tako na strežniški strani kakor na delovnih postajah.

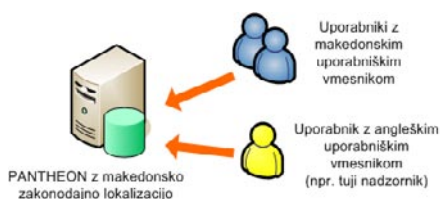
Odjemalec Strežnik	MS SQL v MS Windows	Oracle v Linux ali MS Windows
Windows Vista	✓	✓
Windows XP	✓	✓
Windows 2000	✓	✓
Windows 95/98/ME	✓	✓
Linux	✓	✓

Razširite poslovanje v tujino

PANTHEON je popolnoma lokaliziran za uporabo na tržiščih jugovzhodne Evrope, saj ponuja tako jezikovno kot zakonodajno lokalizacijo.



Zakonodajna lokalizacija pomeni, da je PANTHEON pripravljen za delo v skladu z zakoni določene države. PANTHEON je lokaliziran za Slovenijo, Črna Gora, Kosovo, Bosno in Hercegovino, Republiko Srbijo, Makedonijo, Romunijo in Bolgarijo, različici za Poljsko in Italijo sta v pripravi. Jezikovna lokalizacija pomeni, da so uporabniški vmesnik in vsa sporočila v programu prevedeni v določen jezik. Na voljo so vmesniki v slovenščini, srbsščini, albanščini, makedonščini, srbsščini (v cirilici), italijanščini, angleščini, romunščini, bolgarščini, poljščini in nemščini.



Zakonodajne in jezikovne lokalizacije lahko poljubno kombinirate in tako prilagodite delovno okolje potrebam vašega podjetja (npr. angleški direktor makedonskega podjetja). Slovenska podjetja lahko tako uporabljajo PANTHEON v centrali in svojih pod-

ružnicah v Bosni in Srbiji. Programa ni potrebno posebej prilagajati, med namestitvijo je potrebno izbrati le ustrezno državo. Vse lokacije se povezujejo na isto podatkovno bazo, le jezik uporabniškega vmesnika in zakonodajne posebnosti so različne. Na ta način ima centrala vedno ažurne podatke o svojih podružnicah, vse to brez zapletene sistemske integracije in specializiranih rešitev.

PANTHEON ima s tem mehanizmom lokalizacij še edinstveno prednost: poljubne kombinacije. To je ogromna prednost za detaširane delavce ali tuje nadzornike, ki lahko dobijo žive podatke v svojem jeziku, brez odvečnih poročil in obdelav podatkov. Če upoštevate še možnost dostopa na daljavo, dobite s PANTHEON-om vrhunsko orodje za mešane družbe. Kontroling – pogosto zanemarjen zaradi pomanjkanja časa in sredstev – končno postane preprost in učinkovit.

Bodite unikatni

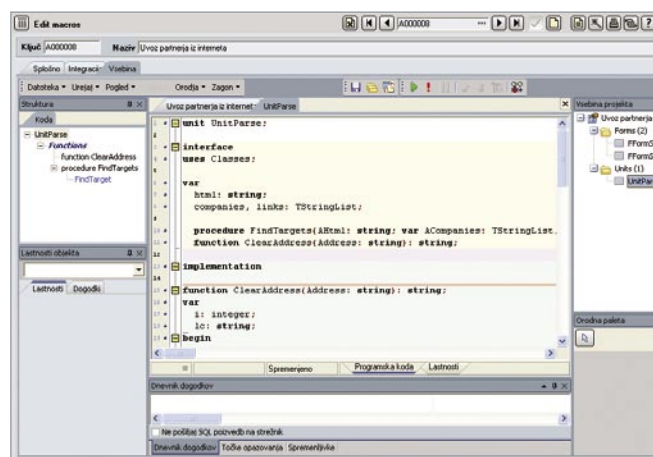
Preoblikujte poslovnoinformacijski sistem po vaših potrebah.

V PANTHEON je integrirano razvojno okolje (ARES). Njegov namen je razširitev uporabnosti PANTHEON-a s prilagoditvijo specifičnim potrebam.

Integrirano razvojno okolje je napredno orodje, s katerim lahko razvijete lastne dodatne programčke za PANTHEON. Dostopate lahko do vseh PANTHEON-ovih modulov, jih uporabljate v lastnih funkcijah, prilagajate, urejate in razširjate, izvajate SQL poizvedbe, izvažate in uvažate podatke in še kaj. Prilagoditve so omejene le z vašo domišljijo in sredstvi. ARES je zgrajen okoli objektnega programskega jezika Pascal. V razvojnem okolju lahko oblikujete okna, urejate programsko kodo in upravljate programske sklope.

Vsako podjetje je 90% standardno in 10% edinstveno. Uporabniki PANTHEON-a dobijo najboljše od obojega: standarda programska oprema nudi odlične splošne funkcije (npr. računovodstvo, plače ipd.), individualizirani dodatki pa jo naredijo kot ulito za vas.

PANTHEON-ova podatkovna struktura je javno dostopna, zato številni neodvisni razvijalci ponujajo rešitve, ki ga uporabljajo kot temelj. Rešitve segajo od dodatnih modulov, namenjenim določenim področjem dela v podjetju (npr. črna koda, spremljanje delovnega časa, optimizacija proizvodnje, arhivski in sporočilni sistemi, projektno vodenje idr.) do specializiranih rešitev za posamezne gospodarske panoge (npr. računovodje, optiki, prevozniki idr.). Seznam obstoječih vertikalnih rešitev lahko najdete na Datalabovih spletnih straneh.



Vsebinske podrobnosti programa PANTHEON 5.5

ŠIFRANTI

Materialna sredstva

- Lastna koda materialnega sredstva, EAN-koda, poljubno število dobaviteljvih/kupčevih kod in nazivov
- Popolna podpora črtni kodi (EAN, EAN-128 ...)
- Kartonske kode in embalarano blago
- Klasifikacija materialnih sredstev po poljubnih kriterijih
- Trije cenovni razredi s posebno ceno za materiale v sestavninah
- Pogodbeni ceniki za posamezne partnerje ali tipe partnerjev
- Cene tudi v tujih valutah, z možnostjo samodejnega preračunavanja v primarno valuto
- Možnost oblikovanja cenikov v Excelu in prenos v PANTHEON™
- Akcijske cene
- Izračun cene po formuli (v odvisnosti od količine, ure nakupa ...)
- Aktualna nabavna cena, ki je lahko obremenjena z neposrednimi nabavnimi stroški
- Določljiv konto (debet/kredit), na katerega se knjiži promet s tem materialnim sredstvom
- Spremljanje serijskih števil (materialno sredstvo je lahko kosovno, serializirano in paletizirano)
- Podpora različicam proizvodov (npr. velikosti/barve pri tekstilu, obutvi, ...)
- Večnivojske kosovnice, brez omejitve v globino
- Določanje izdelave materialnih sredstev s poljubnim delovnim procesom
- Dodatna polja, ki jih določamo po lastnih potrebah
- RTF-opis in tehnološki postopek
- Možnost vezave spletne strani na materialno sredstvo
- Možnost ločene kalkulacije prodajne cene za posamezna skladišča
- Enostaven pregled vseh dokumentov, v katerih nastopa posamezen proizvod
- Podpora pravilnika o ravnanju z embalažo in odpadno embalažo (materialno sredstvo je lahko vključeno v poročila o embalaži in odpadni embalaži)
- »TO DO« lista – možnost kreiranja opravil uporabnikom

Poslovni partnerji

- Posebni ceniki za določene partnerje z absolutnimi cenami ali rabati, tako za določeno materialno sredstvo kot za klasifikacijo

- Enostaven pregled vseh dokumentov, v katerih nastopa partner
- Takojšen vpogled v plačilno disciplino kupca
- Poljubno število kontaktnih oseb, zapis v obliki vCard za uporabo v drugih aplikacijah (npr. imenik GSM-telefona)
- Vodenje zaloge pri nekaterih partnerjih (komisija)
- Partner lahko nastopa kot dobavitelj in kupec.
- Možnost dodeljevanja večnivojskih avtorizacij uporabnikom programa za vsak modul/funkcijo

Banke

- Možnost uporabe več bank
- Možnost več tečajev pri eni banki
- Možnost vodenja tečajnih list

Organizacijske enote

- Možnost več skladišč
- Možnost različnega vrednotenja skladišč (povprečna, nabavna, veleprodajna, maloprodajna cena)
- Možnost določanja, da se blago izdaja tudi v minus
- Možnost ločene kalkulacije prodajne cene za posamezno skladišče
- Poljubno število oddelkov znotraj podjetja

Kontni plan

- Najpomembnejši računovodski šifrant, na katerega se vežejo vsi drugi šifranti
- V program je že vključen osnovni kontni plan, z možnostjo dopolnjevanja in spreminjanja.
- Možnost nastavitve obveznega vnosa podatkov pri knjiženju v glavno knjigo: poslovni partner, oddelek, stroškovni nosilec ipd.
- Možnost hkratne knjižbe v domači in tuji valuti

NAROČILA

Naročila kupcev

- Poljubno število tipov naročil kupcev (npr. ponudba, predračun ...)
- Možnost določanja dveh partnerjev na dokumentu (kupec, prejemnik)
- Takojšen pregled tekoče zaloge
- Takojšen vpogled v finančno stanje kupca
- Možnost dodajanja opcijskih proizvodov (alt. proizvod z doplačilom)
- Spreminjanje kosovnice sestavljenih materialnih sredstev v naročilih
- Izpis naročila v več jezikih (npr. slovenščina, angleščina, hrvaščina ...), oblika izpisa popolnoma prilagojena

- Možnost dodajanja opomb na naročilo in k posamezni poziciji
- Opis pozicij na ponudbi neposredno iz šifranta
- Dodajanje naročila na naročilo
- Možnost mehke in trde rezervacije zaloge
- Možnost delne dobave
- Možnost rezervacije naročil
- »TO DO« lista – možnost kreiranja opravil uporabnikom

Naročila dobaviteljem

- Več tipov naročil dobaviteljem (npr. domači, tujina, komisija)
- Oblikovanje naročila dobavitelja iz naročila kupca
- Oblikovanje naročila dobavitelja iz podatkov o zalogi (minimalni in optimalni)
- Oblikovanje sumarnega naročila dobavitelju za več naročil kupcev
- Izpis v obliki naročilnice in v več jezikih
- Spremljanje delne dobave
- »TO DO« lista – možnost kreiranja opravil uporabnikom

Obračun naročil

- Pregled naročenega in še neizdobljenega na strani kupcev in dobaviteljev
- Pregled materialnih potreb
- Analitika povpraševanj

Elektronsko poslovanje

- Podpora poslovanju eSlog (naročila kupcev, dobaviteljev, ponudba, potrditev ponudbe, izdani in prejeti računi, dobropisi/bremepisi, povratnice)
- Elektronsko oddajanje obrazcev DDV-O, REK in IntraStat
- Integracija z elektronsko pošto, MS Word & Excel in OpenOfficeom
- Preprosta integracija z različnimi spletnimi portali (E-trgovine, intranetni portali)

BLAGO

Izdani računi

- Različni tipi fakturiranja (maloprodaja, veleprodaja v domači ali tuji valuti)
- Samodejno razbremenjevanje skladišča
- Možnost spremljanja sestavljene ali embalaranega blaga (npr. pohištva)
- Ročna ali samodejna izdaja serijskih števil
- Možnost poljubnega oblikovanja izpisa izdanega dokumenta
- Izpis dobavnice in transportnega li-

- sta brez dodatnega vpisovanja
- Možnost periodičnega fakturiranja
- Podpora komisijski prodaji
- Izdaja dobavnice in oblikovanje zbirnih faktur na njihovi podlagi
- Samodejna pretvorba naročila v račun z možnostjo korekcij
- Samodejno oblikovanje blagajniškega prejema ob plačilu z gotovino
- Prilagojena maska za računalniške blagajne (POS)
- Spremljanje nakupov s kreditnimi karticami, možnost spremljanja lojalnostnih programov
- Možnost plačevanja na obroke
- Možnost oblikovanja avansnih računov in samodejno oblikovanje negativnih avansnih računov na podlagi izdanega računa ter možnost oblikovanje računov za lastno porabo
- Možnost razdeljevanja dokumenta na oddelke in stroškovne nosilce

Prejeti računi

- Različni tipi in številčenje vhodnih računov (blago, material, uvoz, prejemni EU, stroški podjetja, stroški projektov)
- Podpora avansnim računom in njihovo samodejno zapiranje
- Samodejna obremenitev skladišča
- Oblikovanje prejetih računov z dodajanjem naročilnice in kontroliranje dobavljenega z naročenim
- Obremenitev prejetih proizvodov z neposrednimi (neposredni stroški, transport ...) in odvisnimi stroški (carina itn.)
- Oblikovanje dobavnice in na njihovi podlagi zbirnih računov
- Možnost oblikovanja avansnih računov in samodejno oblikovanje negativnih avansnih računov na podlagi prejetega računa
- Določanje konta stroška na ravni dokumenta ali na ravni pozicije
- Možnost razdeljevanja dokumenta na oddelke in stroškovne nosilce ročno ali samodejno z delilnimi ključi
- Možnost plačevanja na obroke
- Samodejno oblikovanje blagajniškega izdatka ob plačilu z gotovino
- Samodejno oblikovanje plačilnega naloga iz dokumenta prejema

Prenosi

- Enostavno prenašanje blaga s skladišča na skladišče
- Možnost samodejnega oblikovanja medskladiščnega prenosa z dodajanjem naročila, dokumenta ...
- Spremljanje kalkulacije na izdajnem in prejemnem skladišču

- Možnost internega obračunavanja med oddelki in stroškovnimi nosilci znotraj stroškovnih nosilcev

ECL in Intrastat

- Možnost oblikovanja poročil ECL in Intrastat neposredno iz fakture
- Možnost skupinskega oblikovanja poročil ECL in Intrastat
- Možnost elektronskega izvoza poročil Intrastat na CURS in SURS preko ZZI

Stroškovni nosilci

- Spremljanje stroškov in prihodkov po posameznih stroškovnih nosilcih (projekti)
- Vsi dokumenti (naročila, računi, potni nalogi, plače) podpirajo spremljanje preko stroškovnih nosilcev
- Analiza stroškovnih nosilcev, vključno z bilanco uspeha in stanja

Inventura in sprememba cene

- Samodejno iskanje stanja ali delnega stanja zaloge za neko skladišče
- Enostaven vnos inventurnega stanja v program
- Samodejno oblikovanje inventurnih viškov in mankov
- Oblikovanje dokumenta spremembe cene, samodejno ugotavljanje zalog in knjiženje

Carinska skladišča

- Podpora carinskim skladiščem tipa A, B, C in D
- Prezvemi in izdaje v car. skladišče
- Samodejno oblikovanje knjigovodskih vpisov
- Spremljanje porekla in izjav
- Vodenje popolne carinske evidence

Obračuni

- Izpis skladiščnega kartona in pregled trenutne zaloge
- Pregled zgodovine in prostih serijskih števil
- Periodični obračun prevzetega oz. prodanega blaga
- Obračun izdanih računov in razlike v ceni po plačani realizaciji
- Pregled trenutne, proste in minimalne zaloge
- Primerjava prihodkov in stroškov
- Trgovske evidence
- Obračun po posameznih proizvodih, po klasifikacijah (oz. skupinah proizvodov), po prodajalcu, po skladiščih, oddelkih, stroškovnih nosilcih itn.
- Dinamične obnovitve zaloge in ponovni preračuni prometa po metodah fifo, povprečne in stalne cene
- Poročila za rokovanje z embalažo (SloPAK)

DDV

- Davčne evidence: knjige izdanih, prejetih računov in računov iz uvoza
- Knjige danih in prejetih avansov
- Knjige izdanih/prejetih računov in danih/prejetih avansov za EU
- Samodejno oblikovanje obrač. DDV
- Oblikovanje Priloge DDV-O
- Kvartalno poročilo, popravki obrazcev DDV-O vključno s prilogami
- Samodejno knjiženje DDV
- Podpora sistemu obračunavanja DDV po plačani realizaciji

SERVIS

Reklamacije kupcev

- Podpora lastnemu servisu
- Podpora za reklamacijske zahteve in servisne naloge
- Vodenje proizvodov po serijskih številkih in kupcih ter garancijskih rokih
- Pregled dolgovanja kupcem, izdajanje nadomestnih proizvodov, fakturiranje servisnih zahtevkov, povezovanje servisnih zahtevkov z dobropisi

Reklamacije dobaviteljem

- Samodejno oblikovanje spremnice za pošiljanje reklamacijskih zahtevkov dobavitelju na podlagi prejetih faktur in stanja skladišča
- Možnost zapiranja servisnih zahtevkov z zamenjanimi proizvodi in povezovanja serv. zahtevkov z dobropisi
- Obračun dolgovanja dobavitelja iz naslova reklamacijskih zahtevkov

PROIZVODNJA

Kosovnice

- Do 30 ravnih kosovnic
- Do 255 možnih alternativ v kosovnicah
- Kontrola ugnezenih kosovnic in orodja za preverjanje strukture obstoječih kosovnic
- Skupinski vnos ali spreminjanje podatkov v kosovnicah
- Integrirani tehnološki postopki z grafičnim prikazom vrstnega reda izvajanja oziroma zamikov med posameznimi delovnimi nalogi
- Poljubno število predpisov in vrst predpisov, ki se lahko uporabljajo na tehnoloških postopkih
- Različni izpisi podatkov iz kosovnic in kontrolni izpisi
- Predkalkulacije s simulacijami izračuna cen in z možnostjo upoštevanja različnih vrst cen

Resursi

- Poljubne komb. strojev in delavcev
- Kapacitete resursov
- Delovni koledarji resursov
- Možnost določanja stroškov dela na osnovi resursov
- Pregled obrabe resursov

Planiranje

- Več vrst planov, tako časovnih kot vsebinskih
- Različni načini priprave planov s prenosi podatkov iz naročil ali ročno oblikovanje delovnih nalogov
- Planiranje materialnih potreb v času
- Planiranje kapacitet resursov
- Oblikovanje naročil dobaviteljem na osnovi potreb plana
- Oblikovanje delovnih nalogov na osnovi potreb plana

Delovni nalogi

- Praktično poljubno število različnih vrst delovnih nalogov
- Uporaba delovnih nalogov tudi za storitve, recimo delovni nalog za avtomobilske servise
- Več načinov priprave delovnih nalogov kot npr. iz planiranja potreb neposredno iz naročil kupcev ali ročno
- Veliko možnosti filtriranja delovnih nalogov
- Orodja za združevanje delovnih nalogov
- Izračuni in grafično razporejanje terminov delovnih nalogov
- Pregled zasedenosti resursov z operacijami iz delovnih nalogov
- Izpisi delovne dokumentacije
- Spremljanje serijskih števil posameznih izdelkov ali sarž
- Nastavljivo vrednotenje porabe po delovnih nalogih in izračun lastne cene izdelkov
- Samodejno razbremenjevanje skladišča surovin in obremenjevanje skladišča izdelkov
- Orodja za delitev fiksnih stroškov na več delovnih nalogov hkrati
- Spremljanje nedokončane proizvodnje
- 13 različnih obračunov in analitik delovnih nalogov, tako količinsko kot vrednostno
- Analize opravljenega dela, tako detajlne kot sumarne
- Spremljanje uvoza zaradi izvoza
- Pokalkulacije z izračuni lastne cene na osnovi dejanske porabe po delovnih nalogih
- Priprava podatkov za plače na podlagi opravljenega dela po delovnih nalogih

Razno

- Možnost samodejnega zajema podatkov o opravljenem delu preko zunanjih naprav in aplikacij
- Pripravljeni vmesniki za zunanje aplikacije za potrebe razknjiževanja porabe materiala po delovnih nalogih
- Pripravljeni vmesniki za zunanje aplikacije za potrebe zajema opravljenega dela po delovnih nalogih
- Pripravljeni vmesniki za zunanje aplikacije za potrebe priprave obračuna plač na osnovi podatkov iz proizvodnje

DENAR

Glavna knjiga s saldakonti

- Poljubno število tipov temeljnic s privzetimi nastavitvami za knjiženje
- Popolna integracija pomožnih knjig (saldakonti z glavno knjigo, brez podvojenega vnosa podatkov)
- Samodejno knjiženje prejetih in izdanih računov, obračuna DDV, plač, potnih nalogov in drugih osebnih prejemkov, proizvodnje in porabe materialnih sredstev
- Samodejno knjiženje tečajnih razlik, parskih izravnav in cassascontov
- Samodejno in ročno zapiranje odprtih postavk obveznosti in terjatev ter avansov
- Devizni in tolarski saldakonti
- Pregledi vseh knjižb v glavni knjigi/saldakontih z možnostjo filtriranja po kontu, datumu, vrsti dokumenta, poslovnem partnerju ipd.
- Ob spremembi kontnega plana je omogočen samodejni prenos oziroma knjiženje s starega kontnega plana na nov kontni plan in istočasno oblikovanje temeljnice.
- Samodejno zapiranje razredov 4 in 7 ter oblikovanje temeljnice
- Ob zaključku poslovnega leta oblikovanje temeljnice za zaključek poslovnega leta ter otvoritvene temeljnice novega poslovnega leta

Obračuni

- Dnevnik knjiženja detajlno in sumarno, po številki temeljnice, datumskih kriterijih, kontu, referentu, v domači in tuji valuti
- Izpis konto kartice glede na izbrane kriterije, kot so: za en konto ali več kontov, datum knjiženja, datumu DDV, dokument, v domači in tuji valuti ali v obeh valutah, v različnih oblikah izpisa

Vsebinske podrobnosti programa PANTHEON 5.5

- Izpis odprtih postavk omogoča izpis odprtih ali zaprtih postavk, zapadlih in nezapadlih glede na različne kriterije, izpis opominov oziroma obvestil o zapadlih terjativah, izpis pregleda zapadlih terjatev ali obveznosti, pregled postavk, ki bodo zapadle v nekem časovnem obdobju, strukturo odprtih postavk ipd.
- Poročilo Banki Slovenije o kratkoročnih terjativah in obveznostih iz poslovanja z nerezidenti (SKV)
- Kontrolni izpisi neizravnanih temeljnic, samodejnih knjiženj in drugi kontrolni pregledi
- Bruto bilance za poljuben razpon kontov in za poljubna obdobja, analitično po posameznih kontih, po kontih sintetike, kontih posameznih skupin in po razredih
- Prednastavljeni bilančni pregledi z možnostjo poljubnega spreminjanja
- Priprava bilančnih pregledov po oddelkih in stroškovnih nosilcih, s primerjavo po obdobjih ipd.
- Možnost samodejnega prenosa Bilance stanja, Izkaza poslovnega izida in Izkaza bilančnega dobička/ izgube na AJPES, po predhodno nastavljenih primerih bilanc

Obresti

- Obračun zamudnih obresti za terjatve in obveznosti s kontrolo dokumentov že obračunanih obresti
- Obračun v zaporednih korakih – priprava obračuna, potrjevanje obračuna obresti, priprava računov (bremepisov), knjiženje terjatev iz obračuna ali evidentiranje prejete računa
- Priprava obračuna z izborom pogojev, pred potrditvijo možnost urejanja in ponovitve obračuna
- Različne vrste obračunov: obračun obresti za poljubno glavnico in spremembe glavnice (kalkulator za obresti); obračun obresti za terjatve/obveznosti (za obdobje do delnega plačila se obrestuje terjatev/obveznost v celoti); obračun obresti za plačila (za obdobje do plačila se obrestuje vrednost plačila)
- Linearni ali konformni način obrestovanja
- Možnost izbire obrestne mere (zakonska, pogodbeno, dogovorjena)
- Možnost upoštevanja in/ali obrestovanja predplačil
- Oznaka v šifrantu poslovnih partnerjev – izločen iz obračunov obresti

Plačilni promet – tolarski in devizni

- Samodejno oblikovanje plačilnih nalogov tolarskega prometa iz dokumentov prevzema
- Združevanje in razdruževanje plačilnih nalogov
- Enostavno podvajanje in razdeljevanje plačilnih nalogov
- Samodejna izdelava obrazca 1450 za nakazilo v tujino iz dokumenta prevzema z možnostjo združevanja več plačil na enem obrazcu 1450
- Izdelava datoteke za samodejni prenos v program poslovnih bank tolarskih plačilnih nalogov in obrazcev 1450 za devizna plačila
- Funkcija uvoz izpiskov omogoča uvoz tolarskih sporočil o odobritvi in obremenitvi transakcijskega računa posameznega dne ter samodejno knjiženje v glavno knjigo.
- Pregled in izpis nalogov za plačilo v domači in tuji valuti, razvrščeno po namenu nakazila in šifri, valutaciji ter statusu plačilnega naloga

Kompensacije

- Odlčna rešitev kompensacij: medsebojnih in verižnih, v domači in tuji valuti, vključno z možnostjo oblikovanja bianko kompensacij
- Priprava kompensacije z možnostjo izbire odprtih postavk na različnih kontih terjatev in obveznosti
- Samodejno oblikovanje temeljnice po privzetih nastavitvah
- Istočasno s knjiženjem kompenzacije stornacija ali popravek oblikovanih plačilnih nalogov
- Enostavno storniranje kompenzacije ter sprostitev obveznosti in terjatev na predhodno stanje pred kompenzacijo, vključno s korigiranjem plačilnih nalogov
- Pregled kompenzacij sumarno ali detajlno po različnih kriterijih – dobavitelju, kupcu, statusu kompenzacije (v pripravi, knjižen, potrjen, zavržen), kontu, datumu pobota ipd.
- Poljubno nastavljen izpis predloga kompenzacije z možnostjo elektronskega pošiljanja po E-pošti ali faksu.

Blagajna

- Spremljanje plačil v domači valuti in tujih valutah
- Ročno oblikovanje blagajniškega prejema in blagajniškega izdatka
- Vodenje več blagajn, tudi POS

- Pregled odprtih slipov glede na izbrane kriterije
- Blagajniški dnevnik
- Obračun blagajne po načinu plačila, referentu, oddelkih, strošk. nosilcih in poslovnih partnerjih
- Samodejno knjiženje v glavno knjigo

Osnovna sredstva in drobni inventar

- Omogočen samodejni prenos nabave osnovnih sredstev in drobnega inventarja iz dokumenta prevzema v register osnovnih sredstev in register drobnega inventarja
- V registru osnovnih sredstev je omogočeno podvajanje enakih osnovnih sredstev.
- Vodenje registra osnovnih sredstev po oddelkih in stroškovnih nosilcih
- Okrepitev in oslabitev osnovnih sredstev ter odprava le-teh
- Likvidacija osnovnih sredstev s samodejno predhodno odpravo okrepitev ali oslabitve osnovnega sredstva
- Izpisi kartice in registra osnovnega sredstva in drobnega inventarja, registra strukture, likvidiranih osnovnih sredstev in inventurnih pol
- Samodejni obračun amortizacije osnovnih sredstev za vsa sredstva ali posamezno osnovno sredstvo, za poljubno izbrano časovno obdobje (mesečno, letno), s sočasnimi obračunom amortizacije po kontih nabave, amortizacije po kontih okrepitev ali amortizacije po kontih oslabitve
- Izpisi obračuna amortizacije po kontih, amortizacijskih skupinah, inventarnih številkah, oddelkih in stroškovnih nosilcih
- Enostavno restavriranje obračuna amortizacije in vzpostavitev predhodnega stanja pred obračunom amortizacije
- Samodejno knjiženje sprememb registra osnovnih sredstev in drobnega inventarja ter obračuna amortizacije
- Omogočen popis osnovnih sredstev in drobnega inventarja s čitalnikom črtnih kode ter uvoz podatkov v register za nadaljnjo obdelavo podatkov
- Vodenje dokumentacije
- Spremljanje servisov in periodičnih pregledov
- Zadolževanje in razdolževanje zaposlenih

KADRI

Kadrovska evidenca

- Evidenca zaposlenega (EMŠO, DŠ, rojstni podatki, prebivališče ...)
- Spremljanje podatkov delovne knjižice (izračun del. dobe, jubileja ...)
- Spremljanje podatkov o družinskih članih, tujcih, delovnih dovoljenjih, različnih izkaznicah, sindikalnih članarinah
- Evidenca izobraževanja zaposlenega tako pri uradnih institucijah kot tudi interno
- Parametri za izračun plače (poljubna polja, uporabna v formulah za izračun plače)
- Spremljanje kariere zaposlenega in premikov v podjetju
- Evidenca nagrad in disciplinskih ukrepov
- Prostovolno dodatno pokojninsko zavarovanje in obvezno dodatno pokojninsko zavarovanje ODPZ
- Modul za sistemizacijo del. mest
- Spremljanje dopusta (izračun, izpisi, zgodovina) po formulah za izračun dopusta ali z vnosom (raven podjetja, delovnega mesta, delavca) ter izpis potrebnih odločb
- Spremljanje različnih odsotnosti z dela, npr. bolniške, študijski dopust ... (koledar, tabela, izpis)
- Spremljanje delovnega časa in integracija z regulatorji časa (Špica, 4pot)
- Podatki o zdravstvenem stanju zaposlenega
- VZD (spremljanje izpitov, koriščenje zaščitnih sredstev, arhiva dokumentacije zaposl.)
- Zadolžitve za osnovna sredstva
- Izračun dopustov in izdelava izpisov o dopustih
- Zakonski šifranti (standardna klasifikacija poklicev, stopnja izobrazbe ...)
- Opozarjanje na dogodke (npr. rojdan zaposlenega, iztek pogodbe, zdravniški pregled)
- Obrazci M1, M2, M3, MDČ, PD-1
- Izpisi (standardni izpisi, oblikov. lastnih izpisov)
- Izvoz podatkov za pripravo verižnih pisem (MS Word in OpenOffice Write)
- Modul zaposlovanje omogoča razpisovanje potreb za delovno mesto (interno, PD-1, WWW), tvorjenje seznamov kandidatov in spremljanje razgovorov ter njihovo ocenjevanje.

Potni nalogi

- Podpira enostavna in krožna potovanja doma in v tujini
- Različni načini izplačila:
 - blagajna (akontacija in izplačilo)
 - virmani
 - plača (nad in pod Uredbo)
 - kompenzacija
 - zbirno časovno izplačevanje PN
- Obračun v poljubnih tujih valutah
- Vodenje šifrantov relacij, cen bencina, dnevnice
- Izpisi (potni nalog, rekapitulacije po kriterijih)
- Spremljanje podatkov o prilogah potnega naloga in dodatnih stroških
- Samodejno knjiženje skupine nalogov ali posameznega naloga
- Enostavni vnosi s prevzemi podatkov iz šifrantov (poslovni partnerji, osebne mape)
- Evidenca PN z zakonskimi predpisi
- Kontrola dostopa do podatkov z avtorizacijami
- Možnost različnih lastnosti potnega naloga glede na vrsto dokumenta

Plače

- obrazci REK (1, 1a, 1b, 2, Posebni davek, nerezidenti).
- Fleksibilno definiranje obračunskih postavk – vrst zaslužka, prispevkov in davkov
- Možnost vnosa, popravljanja in brisanja več delavcem hkrati
- Zgodovinski podatki parametrov omogočajo ponovno obračunavanje (posameznik/vsi)
- Prenos standardnih vrst zaslužkov med obračuni
- Vodenje kratkoročnih in dolgoročnih kreditov ter drugih odtegljajev (upoštevanje omejitev ZIZ).
- Orodje za preračun med netom, brutom in drugim brutom
- Različni tipi obračuna glede na tip ustanove: plače za s.p., gospodarske družbe in javne institucije (plačilna lista, ISPAP)
- Različni tipi obračuna glede na tip razmerja:
 - redna plača (kolektivna/individualna pogodba, detaširan)
 - avtorski honorar (kulturnik, ...)
 - delovna pogodba
 - sejnine in najemnine
 - delo vajencev, dijakov in štud.
- Različni tipi obračuna osnovne plače:
 - izhodišče v bruto mesečni plači
 - izhodišče obračuna v kateri koli valuti

- izhodišče obračuna na podlagi števila točk zaposlenih
- izhodišče obračuna na podlagi ocene
- izhodišče obračuna na podlagi tarifnega/plačilnega razreda
- izhodišče obračuna na podlagi parametrov na delovnem mestu
- izhodišče obračuna na podlagi parametrov v osebni mapi
- izhodišče obračuna na podlagi parametrov na stroškovnih nosilcih
- Različni tipi obračuna dodatnih izplačil:
 - več delovnih mest hkrati
 - sindikalna članarina od bruto zneska
 - bonitete
 - regres za letni dopust
 - invalidnine
 - jubilejne nagrade
 - odpravnine
 - prostovoljno dodatno zavarovanje
 - obvezno dodatno zdravstveno zavarovanje
 - neplačana odsotnost
 - minulo delo
 - beneficirana delovna doba
 - razlika do min. plače (obračuna na izplačana)
 - obračun prehrane in prevoza (tudi glede na relacijo)
 - stimuliranje zaposlenih
 - bolniške v breme delodajalca
 - bolniške v breme Zavoda za zdravstveno zavarovanje Slovenije
- Izpisi plač:
 - različne plačilne liste
 - različne rekapitulacije
 - obrazec M4/M8 (datoteka in izpis sumarno/po delavcih)
 - priprava letne dohodnine in prenos na DURS
 - davek na izplačane plače
 - obrazci REK (1, 1a, 1b, 1d, 2a, 3a, 3b, 4, Posebni davek, nerezidenti)
 - SP (Obračun prispevkov, Obračun članarin, Plačilne liste zaposlenih pri SP)
 - obrazec 1a, 3, 1-ZAP/M, ZAP-STRU/L (XML izvoz)
 - refundacije Zavoda za zdravstveno zavarovanje Slovenije, bolniški list
 - refundacije Zavoda za pokojninsko in invalidsko zavarovanje, seznam invalidov
- Možnost izdelave poljubnih obrazcev
- Možnost izvoza izpisov v MS Excel in Wordu
- Samodejna priprava plačilnih nalogov (posamično, skupno za banko)
- Izvoz za Zbirni center Bankart (datoteka in izpis)
- Črpanje podatkov iz drugih virov:
 - potnih nalogov (neizplačani potni nalogi do Uredbe in nad njo)
 - osebne mape (podatki o zaposlenih)
 - proizvodnje (parametri iz proizvodnje)
 - opravila (podatki o prisotnosti na del. mestu)
 - koledar (podatki o odsotnosti na del. mestu)
- Samodejno knjiženje v glavno knjigo

- Izvoz v excel »na klik« (vključno s pivot obliko)
- Izvoz grafa v datoteko »gif« »na klik«
- Funkcija drill-through ('vrtanje skozi') – povezava na dokumente in šifrante, kizovsebovanivanalizo – edinstvena povezava med analitskim in transakcijskim sistemom
- Analize po dnevih, mesecih, kvartalnih, letih

Načrtovanje

- Enostavna uporaba končno naredi načrtovanje dostopno tudi manjšim podjetjem.
- Poljubno podrobno načrtovanje po najrazličnejših parametrih
- Pregledna modularna zgradba (prodaja, nabava, finance, plače ...)
- Orodje »Generator načrta« – za enostavno (»samodejno«) načrtovanje na podlagi pretekle realizacije
- Izvoz v excel »na klik«
- Enostavne primerjave načrta z realizacijo (razlike, indeksi, kumulativne ...)
- Povezave na ustrezne šifrante
- Načrtovanje po mesecih, kvartalnih, letih

POSLOVNA INTELIGENCA

Poročila

- Enostavna izvedba (»poročilo ZEUS v 4 korakih«)
- Veliko predpripravljenih poročil (prodaja, nabava, zaloge, finance in računovodstvo)
- Veliko možnosti nastavitvev (filtriranje, sortiranje, omejitve, indeksi ...)
- Možnost shranjevanja nastavitvev
- Spremljanje količine, vrednosti, RVC ...
- Izvoz v excel »na klik« (vključno s pivot obliko)
- Grafični prikazi (stolpični, črtni, tortni, ploščinski ...), možnost tridimenzionalnih grafičnih poročil
- Poročila po dnevih, mesecih, kvartalnih, letih
- Izčrpna navodila s primeri in razlago poročil

Analize

- Enostavna uporaba 'povleci in spusti' (drag'n drop)
- Vrtilna tabela z vsemi funkcionalnostmi OLAP (drill-down, pivot, filtriranje...)
- Veliko možnosti nastavitvev (sortiranje, omejitve, indeksi, vsote ...)
- Možnost shranjevanja nastavitvev in predpriprave analiz za vodstvene delavce brez posebnega znanja uporabe programske opreme
- Analiziranje količine, vrednosti, RVC ...
- Pregledna modularna zgradba (prodaja, nabava, finance, zaloge ...)
- Vrtilni graf z vsemi funkcionalnostmi OLAP (drill-down, pivot, filtriranje ...)
- Grafični prikazi (stolpični, črtni, tortni, ploščinski ...), možnost tridimenzionalnih grafičnih analiz

Spremenite podatke v dobiček!

datalab

Datalab Tehnologije d.d.
Koprska ulica 92, SI-1000 Ljubljana, Slovenija
t. +386 1 252 89 00, f. +386 1 252 89 10
info@datalab.si, www.datalab.si